



# Cat® 918M

## KOMPAKTI PYÖRÄKUORMAAJA

### OMINAISUUDET:

- **Catin® kuormaajan optimoitu Z-aisasto** – Perinteisen Z-palkin kaivuvoima yhdistyy työkoneneiden kantokykyyn, mikä takaa erinomaisen suorituskyvyn ja monipuolisuuden. Koko työskentelyalueen kattavan noston vaakatasaustoiminnon ja suuren kallistusvoiman ansiosta kuormia pystytään käsittelemään tarkasti, turvallisesti ja varmasti.
- **Työläitteet** – 918M-pyöräkuormaajan varusteisiin kuuluvat Catin Performance-sarjan kauhat sekä näkyvyyttä parantavat trukkihaarukat. Nämä työläitteet parantavat tehokkuutta, ja niistä on saatavana IT- tai ISO (leveä) -kiinnityksellä varustetut mallit. Vanhemmat pikakiinnitteiset työkalut, kuten harjat, kahmarikauhat ja monitoimikauhat, ovat edelleen yhteensopivia.
- **Hydrauliikka ja säätimet** – Huipputasoinen sähköhydrauliikka mahdollistaa kevytliikkeisen ja tarkan ohjaamisen sekä nopeat kiertoaajat. Monitoimisyksivipuhallinnan ansiosta katsetta ei tarvitse siirtää meneillään olevasta työstä. Kuljettaja voi muuttaa koneen vastetta yhdellä painikkeella painalluksella ja näin säätää vasteen täsmälleen käyttökohteen mukaiseksi. Lisävarusteena saatavalla suurvirtaushydrauliikalla vaatavimpienkin työläitteiden käyttö onnistuu vaivatta.
- **Tarkka voimansiirto** – Sulava vaihto ja tehokas kiihdytys yhdistyvät moduloituun hydrostaattiseen jarrutukseen ryömintä-/jarrutuspolkimessa, mikä takaa sujuvan materiaalin siirtämisen. Ryöminän ohjaus ja elektroninen käyntinopeuden hallinta tekevät harjojen ja lumilingon käytöstä helppoa. Kuljettaja säätää tasaisen ja aggressiivisen toiminnan välillä painikkeen painalluksella.
- **Ohjaamo** – Lisävarusteena saatavalla peruutuskameralla näkyvyys kaikkiin suuntiin paranee entisestään. Deluxe-ohjaamon lämmitetty, ilmajousitettu istuin ja helppokäyttöiset hallintalaitteet takaavat kuljettajan mukavuuden. Kuljettaja voi mukauttaa koneen toiminnot mieluisikseen näppäimistöillä. Säädettäviä ominaisuuksia ovat muun muassa työkoneneen ja hydrostaatin aggressiivisuus, ajonvakaaja, noston ja kallistuksen rajoittimet, moottorin käyntinopeuden hallinta sekä vedon hallinta.
- **Huollettavuus** – Pidennetyt huoltovälit ja kätevät huoltoluukut tekevät päivittäisistä tarkistuksista nopeita ja helppoja, joten pääset aloittamaan työn nopeammin.
- **Tuottavaa tehoa** – Täyden kääntöasennon kaatokuormien ja murtovoimien ansiosta M-sarjan koneet sopivat erinomaisesti mihin tahansa käyttökohteeseen.
- **Polttoaineen säästö vakiovarusteena** – Taloudellinen tila, tarpeen mukaan nopeutta vaihtava tuuletin ja automaattinen joutokäynnin sammutus tekevät 918M-mallista sekä tehokkaan että polttoainetaloudellisen.

## Tekniset tiedot

### Moottori

Moottorin malli	Cat C4.4 ACERT™	
Enimmäisbruttoteho:		
Moottorin enimmäiskäyntinopeus	2 350 r/min	
SAE J1995	87 kW	117 hp
ISO 14396	86 kW	115 hp
ISO 14396 (DIN)	86 kW	117 hv
Nimellisetnetto:		
Moottorin nimellisoikeus	2 200 r/min	
SAE J1349	83 kW	112 hp
ISO 9249	84 kW	113 hp
ISO 9249 (DIN)	84 kW	114 hv
Iskutilavuus	4,4 l	268 in <sup>3</sup>
Sisähalkaisija	105 mm	4,13 in
Isku	127 mm	5,00 in

### Moottori (jatkuu)

Suurin bruttovääntömomentti:			
SAE J1995	504 Nm		372 lbf-ft
ISO 14396	500 Nm		369 lbf-ft
Suurin nettovääntömomentti:			
SAE J1349	490 Nm		361 lbf-ft
ISO 9249	495 Nm		365 lbf-ft

- Moottori täyttää Yhdysvaltain EPA Tier 4 Final- ja EU:n vaiheen IV päästöstandardien vaatimukset.
- Ilmoitettu nettoteho on vauhtipyörältä ja työläitteen pumpulta saatavana oleva teho, kun moottorissa on varusteena puhallin, ilmanpuhdistin, äänenvaimennin ja laturi.

# Kompakti pyöräkuormaaja 918M

## Kauhat

Kauhojen tilavuudet – yleiskäyttö	1,3-1,9 m <sup>3</sup>	1,7-2,5 yd <sup>3</sup>
-----------------------------------	------------------------	-------------------------

## Ohjaus

Ohjauksen nivelkulma (joka suuntaan)	40 astetta	
Enimmäisvirtaus – ohjauspumppu	82 l/min	21,7 gal/min
Enimmäistyöpaine – ohjauspumppu	22 000 kPa	3 190 psi
Ohjauksen kiertoaajat (kääntö vasemmasta ääriasennosta oikeaan ääriasentoon): käyntinopeudella 2 350 r/min: ohjauspyörän nopeus	2,3 sekuntia	
Ohjauspyörän käännösten määrä – kääntö vasemmasta ääriasennosta oikeaan ääriasentoon tai päinvastoin	3,4 kierrosta	

## Kuormaajan hydraulikkajärjestelmä

Enimmäisvirtaus – työlaitteen pumppu	165 l/min	43,6 gal/min
3. toiminto, enimmäisvirtaus, vakio	95 l/min	25 gal/min
3. toiminto, enimmäisvirtaus, suurvirtaus	150 l/min	40 gal/min
4. toiminto, enimmäisvirtaus	95 l/min	25 gal/min
Enimmäistyöpaine – työlaitteen pumppu	28 000 kPa	4 061 psi
Päästöpainne – kallistussylinteri	32 000 kPa	4 641 psi
3. toiminnon päästöpainne	32 000 kPa	4 641 psi
4. toiminnon päästöpainne	32 000 kPa	4 641 psi

### Hydrauliset kiertoaajat:

Nosto (maanpinnan tasolta enimmäisnostoon)	4,8 sekuntia
Tyhjennys (enimmäisulottumalla)	1,8 sekuntia
Kallistus	2,2 sekuntia
Kellunta alas (enimmäisnostosta maanpinnan tasoon)	2,7 sekuntia
Kokonaiskiertoaika	11,5 sekuntia

Huomautus: sylinterin päätyvaimennus on poissa käytöstä kaikissa luetelluissa kiertoaajoissa.

## Täyttötilavuudet

Polttoainesäiliö	154,0 l	40,7 gal
Jäähdytysjärjestelmä	21,5 l	5,7 gal
Moottorin kampikammio	8,8 l	2,3 gal
Akselit:		
Edessä	17 l	4,5 gal
Takana	17 l	4,5 gal
Hydraulikkajärjestelmä (säiliö mukaan luettuna)	98,0 l	25,9 gal
Hydraulikkaöljysäiliö	55,0 l	14,5 gal
Vaihteisto	3,4 l	0,9 gal
DEF-nestesäiliö	18,9 l	5,0 gal

- Caterpillarin SCR-järjestelmissä käytettävän DEF-nesteen on täytettävä ISO 22241-1 -standardin vaatimukset.

## Vaihteisto

### Eteenpäinajo ja peruutus:

Hidas alue, nopeusalue 1*	10 km/h	6,3 mph
Hidas alue, nopeusalue 2	20 km/h	12,5 mph
Nopea alue	40 km/h	25 mph

\* Ryöminän ohjaus mahdollistaa nopeuden säädön paikaltaan nopeuteen 10 km/h (6,3 mph) saakka. Ryöminän ohjausta voi käyttää vain nopeusalueella 1.

## Renkaat

Vakiokoko	17.5-25 12PR
Muita vaihtoehtoja:	17.5-25 12PR L2 17.5-R25 XHA * L3 17.5-R25 * L2/L3 PC RM 17.5-25 16PR L3, kolmiosainen vanne 17.5-25 GY L2/L3 17.5-25 12PR L2, talvikäyttö Flexport™

- Muita rengaskokoja on saatavilla. Saat lisätietoja Cat-edustajalta.
- Tietyissä käyttösovelluksissa kuormaajan suorituskyky voi ylittää renkaiden tonni-km/h (t-mph) -kapasiteetin.
- Caterpillar suosittelee, että neuvottelet rengastoimittajasi kanssa käyttöolosuhteista ennen rengasmallin valintaa.

## Ohjaamo

ROPS	SAE J1040 MAY94, ISO 3471-1994
FOPS	SAE J / ISO 3449 APR98, taso II, ISO 3449 1992 taso II

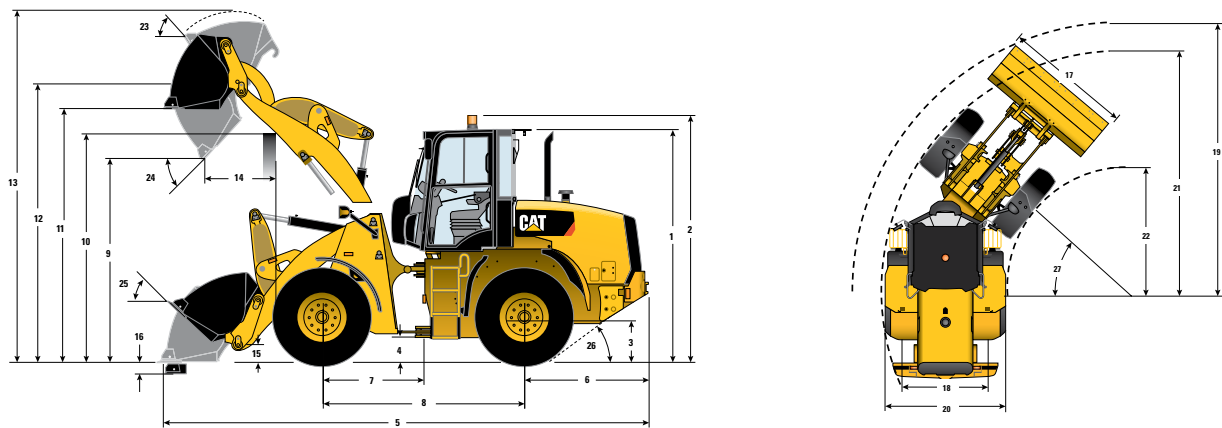
- Ohjaamo ja ympäröivä rakenne (ROPS) ovat vakiovarusteita Pohjois-Amerikassa ja Euroopassa.
  - Ilmoitetut dynaamiset käyttäjän äänenpainetasot ISO 6396:2008 -standardin mukaisesti\* oikein asennettuna ja huollettuna: 77 dB(A).
  - CE-merkityissä kokoonpanoissa 2000/14/EY-määräyksen mukaisesti mitattu ja kilpeen merkitty koneen ulkoinen äänen tehotaso on 103 dB(A).
- \* Mittaukset tehtiin ohjaamon ovet ja ikkunat suljettuina.

## Akselit

Edessä	Kiinteä Tasauspyörästön lukko (vakio)
Takana	Liikevara ±11 astetta Tasauspyörästön lukko (vakio)

# Kompakti pyöräkuormaaja 918M

**Mitat ja käyttötiedot** (Kaikki mitat ovat likimääräisiä arvoja. Mittoihin vaikuttaa kauha- ja rengasvalinta.)



	Vaihtelee kauhan mukaan. ** Vaihtelee renkaiden mukaan.		Vakionosto – IT		Vakionosto – ISO		Vakionosto – PO	
** 1 Korkeus: maasta ohjaamoon	3 110 mm	10' 2"	3 110 mm	10' 2"	3 110 mm	10' 2"	3 110 mm	10' 2"
** 2 Korkeus: maasta majakkaan	3 300 mm	10' 9"	3 300 mm	10' 9"	3 300 mm	10' 9"	3 300 mm	10' 9"
** 3 Korkeus: maasta akselin keskiöön	640 mm	2' 1"	640 mm	2' 1"	640 mm	2' 1"	640 mm	2' 1"
** 4 Korkeus: maavara	438 mm	1' 5"	438 mm	1' 5"	438 mm	1' 5"	438 mm	1' 5"
* 5 Pituus: kokonaispituus	6 652 mm	21' 9"	6 708 mm	22' 0"	6 583 mm	21' 7"		
6 Pituus: taka-akselista puskuriin	1 615 mm	5' 3"	1 615 mm	5' 3"	1 615 mm	5' 3"		
7 Pituus: vetokoukusta etuakseliin	1 350 mm	4' 5"	1 350 mm	4' 5"	1 350 mm	4' 5"		
8 Pituus: akseliväli	2 700 mm	8' 10"	2 700 mm	8' 10"	2 700 mm	8' 10"		
* 9 Vapaa korkeus: kauha 45 astetta	2 838 mm	9' 3"	2 800 mm	9' 2"	2 882 mm	9' 5"		
** 10 Vapaa korkeus: kuorman korkeus	3 381 mm	11' 1"	3 381 mm	11' 1"	3 381 mm	11' 1"		
** 11 Vapaa korkeus: kauha vaakatasossa	3 562 mm	11' 8"	3 562 mm	11' 8"	3 563 mm	11' 8"		
** 12 Korkeus: kauhan tappi	3 818 mm	12' 6"	3 818 mm	12' 6"	3 818 mm	12' 6"		
** 13 Korkeus: kokonaiskorkeus	4 847 mm	15' 10"	4 882 mm	16' 0"	4 825 mm	15' 9"		
* 14 Ulottuma: kauha nostettuna 45 astetta	933 mm	3' 0"	974 mm	3' 2"	881 mm	2' 10"		
15 Kantokorkeus: kauhan tappi	353 mm	1' 1"	345 mm	1' 1"	353 mm	1' 1"		
** 16 Kaivussyvyys	61 mm	2,4"	61 mm	2,4"	60 mm	2,3"		
17 Leveys: kauha	2 401 mm	7' 10"	2 401 mm	7' 10"	2 401 mm	7' 10"		
18 Leveys: renkaan pintakuivoinnin keskeltä	1 800 mm	5' 10"	1 800 mm	5' 10"	1 800 mm	5' 10"		
19 Kääntösäde: kauhan kohdalla	5 410 mm	17' 8"	5 425 mm	17' 9"	5 390 mm	17' 8"		
20 Leveys: renkaiden kohdalla	2 259 mm	7' 4"	2 259 mm	7' 4"	2 259 mm	7' 4"		
21 Kääntösäde: renkaiden ulkoreunasta	4 877 mm	16' 0"	4 877 mm	16' 0"	4 877 mm	16' 0"		
22 Kääntösäde: renkaiden sisäreunasta	2 563 mm	8' 5"	2 563 mm	8' 5"	2 563 mm	8' 5"		
23 Kallistuskulma täydessä nostokorkeudessa		55 astetta		55 astetta		55 astetta		
24 Tyhjennyskulma täydessä nostokorkeudessa		47 astetta		47 astetta		47 astetta		
25 Kallistuskulma kantoasennossa		44 astetta		44 astetta		44 astetta		
26 Jättökulma		33 astetta		33 astetta		33 astetta		
27 Nivelkulma		40 astetta		40 astetta		40 astetta		
*Kaatokuorma – runko suorana (ISO 14397-1)	6 903 kg	15 219 lb	6 740 kg	14 859 lb	7 272 kg	16 032 lb		
*Kaatokuorma – täysi kääntöasento (ISO 14397-1)	5 825 kg	12 837 lb	5 681 kg	12 524 lb	6 157 kg	13 574 lb		
*Murtovoima	8 480 kg	18 695 lb	7 933 kg	17 489 lb	9 113 kg	20 091 lb		
*Työpaino	9 469 kg	20 876 lb	9 491 kg	20 924 lb	9 282 kg	20 463 lb		

Ilmoitetut mitat koskevat koneita, joissa on yleiskäyttöinen IT-kauha, pultattavat huulilevyt, 80 kg (176 lb) painava kuljettaja ja 17.5 R25 (L2) -renkaat.

# Kompakti pyöräkuormaaja 918M

## VAKIOVARUSTEET

### VOIMANSIIRTO

- Cat C4.4 ACERT -moottori:
  - Yhteispaineruiskutusjärjestelmä
  - Tier 4 Final / vaihe IV
- Caterpillar NO<sub>x</sub> -päästöjärjestelmä
- Polttoaine: erittäin vähärikkäinen dieselpolttaine: <15 ppm (EPA) / <10 ppm (EU)
- Moottoriöljy: CJ-4
- Sähkökäyttöinen polttoainepumppu, neljän mikronin suodatus
- S-O-S<sup>SM</sup>-portti, vaihteistoöljy
- Hydrostaattinen voimansiirto, 20 km/h (12,5 mph)
- Kestovoidellut nivelet
- Eteenpäinajo, vapaa-asento ja peruutus ohjaussauvalla
- 100-prosenttiset tasauspyörästön lukot
- Ilmanpuhdistin, säteistiiviste, kaksoisuodattimet
- Jäähdytyspuhallin, tarpeen mukaan säätyvä
- 17.5-25 12PR -renkaat
- Integroitu sykloniesisuodatin

### KUORMAAJAN PUOLI

- Suuntaisnostolla varustettu optimoitu Z-aisasto

### ALUEELLISET VAKIOVARUSTEET (tarpeen mukaan)

- Peruutushälytin
- Kauhan kynsien tai huulilevyn suojus
- Ajonopeustarrat
- Majakka
- Heijastimet maantieajoon
- Kamera, takanäkymä

## LISÄVARUSTEET

### VOIMANSIIRTO

- Hätäohjaus
- Äänieristys, EU-valmiuspaketti
- Äärimmäisiin lämpötiloihin sopiva moottorin jäähdytysneste
- Suuren nopeuden vaihtoehto 40 km/h (25 mph)
- Rengasvaihtoehdot – 918M:
  - 17.5-25 12PR L2
  - 17.5-R25 XHA \* L3
  - 17.5-R25 \* L2/L3 PC RM
  - 17.5-25 16PR L3, kolmiosainen vanne
  - 17.5-25 GY L2/L3
  - 17.5-25 12PR L2, talvikäyttö
  - Flexport™

### KUORMAAJAN PUOLI

- IT-kiinnike
- Leveä (ISO) kiinnike

### HYDRAULIIKKA

- Kaksi venttiiliä, yksi ohjaussauva
- Vianmäärityksen paineliittimet
- S-O-S-portti, hydraulikkaöljy
- Säättötilavuusmääntäpumppu
- Sylinterivaimennus rajoittimessa ja pysäyttimissä

### SÄHKÖLAITTEET

- 150 ampeerin vaihtovirtalaturi
- Yksi 850 CCA:n huoltovapaa akku
- Ajovalot
- Akun päävirtakytkin

### NESTEET

- Pitkäikäinen jäähdytysneste/pakkasneste, suojaus -36 °C (-33 °F)
- Cat Advanced HYDO 10 -hydraulikkaöljy

### ALUSTA

- Etu- ja takalokasuojat
- Lukittava moottorin kotelo
- Hinauksen vetokoukku
- Ilkivaltasuojaus, lukittavat huoltokohteet

### HYDRAULIIKKA

- Kolme venttiiliä, yksi ohjaussauva
- Neljä venttiiliä, yksi ohjaussauva
- Suurvirtaus, kolmas venttiili

### SÄHKÖLAITTEET

- Halogeenivalot edessä ja takana
- LED-työvalot edessä ja takana
- Raskaan käytön akkupaketti
- Työlaitteen johtosarja

### NESTEET

- Biohajoava hydraulikkaöljy

### ALUSTA

- Lukittava työkalulaatikko
- Lokasuojat, roiskeläpät

### KULJETTAJAN TYÖTILAT

- ROPS/FOPS-ohjaamo, paineistettu ja äänieristetty
- Työlaitteen lukitus
- Sähköhydraulinen työlaitteiden hallinta
- Mittarit:
  - Moottorin jäähdytysnesteen lämpötila
  - Hydraulikkaöljyn lämpötila
  - Polttoaineen määrä
  - Nopeusmittari
  - Digitaalinen tuntimittari
  - DEF-nesteen määrän osoitin
- Varoitusjärjestelmän merkkivalot:
  - Päästöjenvalvontajärjestelmän toimintahäiriö
  - Ilmansuodattimen tukkeutuminen
  - Jarrun latauspaine alhainen
  - Moottorivika
  - Seisontajarru kytketty
  - Sähköjärjestelmän jännite alhainen
  - Hydraulikkaöljyn suodattimen ohitus
  - Toimenpidemerkkivalo
- Istuin:
  - Kangas- tai vinyyliverhoilu
  - Korkeussäätö, selkänöja, käsinoja
- Lämmitin/huurteenpoisto
- Sävytetty, laminoitu tuulilasi
- Säädetävä ohjauspylväs
- Takaikkunan huurteenpoisto
- Lukittava säilytyslaatikko
- Sisäinen 12 voltin pistorasia
- Ulkoinen 12 voltin pistorasia

### KULJETTAJAN TYÖTILAT

- ROPS/FOPS-turvakaari tai ohjaamo
- Lämmitettävä ilmajousitettu Premium-istuin
- Lämmitin ja ilmastointi
- Lisävarustepaketti: tieajo/kuormausta ja sekä tieajo että kuormausta. Ominaisuudet määräytyvät valitun paketin mukaan:
  - Säädetävä veto
  - Ajonvakaaja
  - Säädetävä ajonopeuden hallinta
  - Työlaitteen säätö
  - Hydrostaatin aggressiivisuus
  - Kaasun lukitus ja säätö
  - Automaattiset kuormaimen noston ja kauhan asettimet, säädettävissä ohjaamosta
- Cat-radio (Bluetooth)
- Takaverho
- Turvajärjestelmä
- Kelautuva turvavyö, 75 mm (3")
- Peruutuskamera ja näyttö (vakiovarusteena EU:ssa)
- Product Link™

Lisätietoja Cat-tuotteista, edustajien palveluista ja alan sovelluksista saat kotisivuiltamme osoitteesta [www.cat.com](http://www.cat.com)

© 2016 Caterpillar  
Kaikki oikeudet pidätetään

Materiaalit ja tekniset tiedot saattavat muuttua ilman erillistä ilmoitusta. Kuvissa olevissa koneissa saattaa olla lisävarusteita. Tiedot saatavina olevista varusteista saat omalta Cat-edustajaltasi.

CAT, CATERPILLAR, SAFETY.CAT.COM, niiden vastaavat logot, "Caterpillar Yellow" ja "Power Edge" -tuoteasu sekä tässä käytetyt yhtiön ja tuotteiden identiteetit ovat Caterpillarin tavaramerkkejä. Niiden luvaton käyttäminen on kiellettyä.

AQH7803-01 (05-2016)  
(Käännös: 06-2016)  
Korvaa julkaisun AQH7803  
(EU, NACD)

