



Cat® 926M

PYÖRÄKUORMAAJA

M-SARJA ON VARMA VALINTA:

■ **Mukavuutta koko työpäivän ajaksi** – Astu sisään M-sarjan uuteen pieneen pyöräkuormaajaan ja nauti automaattisesta lämpötilansäädöstä, ylivertaisesta melutason hallinnasta, erinomaisesta näkyvyydestä kaikkiin suuntiin sekä vaivattomasta ohjauksesta ohjaussauvalla, joka liikkuu yhdessä täysin säädettävän jousitetun istuimen kanssa. Tilavaa työskentely-ympäristöä täydentävät Caterpillarin hydraulisylinterivaimennus sekä tasaisesti toimivat ja helpokäyttöiset hallintalaitteet, jotka tekevät istuimesta ennennäkemättömän mukavan.

■ **Tehokkuutta työskentelyyn** – Enemmän tehoa työskentelyyn Caterpillarin patentoituilla nopeasti kuormaavilla Performance-sarjan kauhoilla ja optimoidulla Z-palkkiaisastolla, jossa perinteisen Z-palkin kaivuvoima yhdistyy työkoneiden kantokykyyn. Koko työskentelyalueen kattavan noston vaakatasuustoiminnon ja suuren kallistusvoiman ansiosta kuormia pystytään käsittelemään tarkasti, turvallisesti ja varmasti.

Useiden työvaiheiden yhdistäminen ei ole koskaan ollut näin helppoa: jokaisella järjestelmällä on erilliset pumput ja koneessa on lisäksi virtauksen jakava venttiililohko, jota ohjaa älykäs tehonhallintajärjestelmä. Nostaminen, ohjaaminen ja ajaminen onnistuvat helposti yhtä aikaa. M-sarjan pieni pyöräkuormaaja noudattaa komentojasi epäröimättä.

■ **Vahva ja tehokas** – Hybridinkaltainen polttoainetehokkuus saavutetaan älykkäällä hydrostaattisella voimansiirrolla ja markkinoiden parhaimmista olevat polttoainesäästöt matalalla moottorin enimmäiskäyntinopeudella, joka on perustilassa vain 1 600 r/min. Caterpillarin ainutlaatuinen Power-by-Range-teknikka kasvattaa tehoa alueella 4, mikä lisää nopeutta ylämäessä ja mukauttaa näin tehon tarpeen mukaan. Uusi suorituskykytila tuo lisää tehoa ja hydraulista nopeutta kaikilla alueilla, jolloin työt sujuvat vaikeimmissakin työolosuhteissa aiempaa nopeammin. Kuormaajan Cat® C7.1 ACERT™ -moottori täyttää Yhdysvaltain EPA Tier 4 Final -vaiheen ja EU:n vaiheen IV päästöstandardien vaatimukset. Moottori huolehtii itsestään, joten voit keskittyä työhösi.

■ **Mukauta omiin tarpeisiisi** – Caterpillarin urauurtavat Hystat™-ohjaustilat ja niiden neljä yksilöllistä voimansiirtoasetusta vastaavat muuttuviin käyttötarkoituksiisi. Valitse tavallinen momentinmuunnin tasaiseen liikkeellelähtöön, perinteinen hydrostaatti voimakkaaseen moottorijarrutukseen, liukkaalla alustalla parhaan pidon tarjoava jäätälä tai oletustila, jossa yhdistyvät hydrostaatin ja momentinmuuntimen parhaat ominaisuudet. Hienosäädä koneen suorituskykyä kosketuspainikkeiden tai valinnaisen lisänäytön säädöillä. Hydraulikan vasteen, vivuston rajoitinasentojen, pyörien suurimman väännön ja enimmäisajonopeuden asettaminen erilaisia tehtäviä varten käy nopeasti.

Tekniset tiedot

Moottori

Moottorin malli	Cat C7.1 ACERT			
Tehotila	Perustila		Suorituskykytila	
Nopeusalue	Alue 1-3*		Alue 1-4	
Enimmäisbruttoteho				
Moottorin enimmäisnopeus	1 600 r/min		1 800 r/min	
ISO 14396	109 kW	146 hp	114 kW	153 hp
ISO 14396 (DIN)	109 kW	148 hv	114 kW	155 hv
Nimellinen nettoteho	1 600 r/min		1 800 r/min	
SAE J1349	105 kW	141 hp	110 kW	148 hp
SAE J1349				
tuulettimen täydellä nopeudella	95 kW	127 hp	100 kW	134 hp
ISO 9249 (DIN)	106 kW	144 hv	111 kW	151 hv

Moottori (jatkuu)

	Perustila		Suorituskykytila	
Suurin mahdollinen bruttovääntömomentti				
ISO 14396	721 Nm	531 lbf-ft	721 Nm	531 lbf-ft
Suurin mahdollinen nettovääntömomentti				
SAE J1349	694 Nm	511 lbf-ft	694 Nm	511 lbf-ft
ISO 9249 (1977) / ETY 80/1269	702 Nm	517 lbf-ft	702 Nm	517 lbf-ft
Iskutilavuus	7,01 l	427 in ³	7,01 l	427 in ³

- Moottori täyttää Tier 4 Final- ja EU:n vaiheen IV päästöstandardien vaatimukset.
- Ilmoitettu nettoteho on vauhtipyörältä saatavana oleva teho, kun moottorissa on varusteena vaihtovirtalaturi, ilmanpuhdistin ja dieselpoistosuodatin.

* Alue 4:n teho on sama kuin suorituskykytilan.

926M-pyöräkuormaaja

Kauhat

Kauhojen tilavuudet – yleiskäyttö	1,9-2,5 m ³	2,5-3,2 yd ³
Kauhojen tilavuudet – kevyt materiaali	3,1-5,0 m ³	4,0-6,5 yd ³

Ohjaus

Ohjauksen nivelkulma (kaikki suunnat)	40°	
Enimmäisvirtaus – ohjauspumppu	130 l/min	34 gal/min
Enimmäistyöpaine – ohjauspumppu	24 130 kPa	3 500 psi
Suurin ohjauksen vääntömomentti:		
0 astetta (suora kone)	50 375 Nm	37 155 lbf-ft
40 astetta (täysi käänös)	37 620 Nm	27 747 lbf-ft
Ohjauksen kiertoaajat (kääntö vasemmasta ääriasennosta oikeaan ääriasentoon):		
kiertosnopeudella 1 800 r/min: 90 r/min ohjauspyörän nopeus	2,4 sekuntia	
Ohjauspyörän käänösten määrä – kääntö vasemmasta ääriasennosta oikeaan ääriasentoon tai päinvastoin	3,5 kierrosta	

Kuormaajan hydraulikkajärjestelmä

Enimmäisvirtaus – työlaitteen pumppu	150 l/min	40 gal/min
3. toiminnon enimmäisvirtaus*	150 l/min	40 gal/min
4. toiminnon enimmäisvirtaus*	150 l/min	40 gal/min
Enimmäistyöpaine – työlaitteen pumppu	26 000 kPa	3 771 psi
Päästöpaino – kallistusylinteri	28 000 kPa	4 061 psi
3. toiminnon enimmäistyöpaine	26 000 kPa	3 771 psi
4. toiminnon enimmäistyöpaine	26 000 kPa	3 771 psi
Hydrauliset kiertoaajat:	Perus-tila	Suorituskyky-tila
	1 600 r/min	1 800 r/min
Nosto (maanpinnan tasolta enimmäisnostoon)	6,2 sekuntia	5,5 sekuntia
Tyhjennys (enimmäisnostokorkeudessa)	1,7 sekuntia	1,5 sekuntia
Kellunta alas (enimmäisnostosta maanpinnan tasoon)	2,6 sekuntia	2,6 sekuntia
Kokonaiskiertoaika	10,5 sekuntia	9,5 sekuntia

* Säädettävissä 20 prosentista 100 prosenttiin enimmäisvirtauksesta toissijaisen näytön kautta.

Täyttötalavuudet

Polttoainesäiliö	195 l	51,5 gal
Jäähdytysjärjestelmä	30 l	7,9 gal
Moottorin kampikammio	20 l	5,3 gal
Voimansiirto (vaihteisto)	8,5 l	2,2 gal
Akselit:		
Edessä	21 l	5,5 gal
Takana	21 l	5,5 gal
Hydraulikkajärjestelmä (sis. säiliön)	160 l	42,3 gal
Hydraulikkaöljysäiliö	90 l	23,8 gal
DEF-nestesäiliö	19 l	5 gal

- Caterpillarin SCR-järjestelmissä käytettävän DEF-nesteen on täytettävä ISO 22241-1 -standardin vaatimukset.

Vaihteisto

Eteenpäinajo ja peruutus:		
Alue 1*	1-13 km/h	0,6-8 mph
Alue 2	13 km/h	8 mph
Alue 3	27 km/h	17 mph
Alue 4	40 km/h	25 mph

* Ryöminän ohjaus mahdollistaa enimmäisnopeusalueen säädön 1. alueella välillä 1-13 km/h (0,6-8 mph) valinnaisesti asennettavan lisänäytön kautta. Tehtaan oletusarvo on 7 km/h (4,4 mph).

Renkaat

Vakiokoko	20.5 R25, vyörengas (L-3)	
Muut vaihtoehdot:	20.5 R25, vyörengas (L-2)	17.5 R25, vyörengas (L-2)
	20.5 R25, vyörengas (L-5)	17.5 R25, vyörengas (L-3)
	20.5-25 12PR (L-2)	17.5 R25, vyörengas (L-5)
	20.5-25 12PR (L-3)	550/65 R25, vyörengas (L-3)
	20.5-25 16PR (L-5)	metsätraktori/maatalouskone Flexports Gen II

- Muita rengaskokoja on saatavilla. Saat lisätietoja Cat-edustajalta.
- Tietyissä käyttösovelluksissa kuormaajan suorituskyky voi ylittää renkaiden tonni-km/h (t-mph) -kapasiteetin.
- Caterpillar suosittelee, että neuvottelet rengastoimittajasi kanssa käyttöolosuhteista ennen rengasmallin valintaa.

Ohjaamo

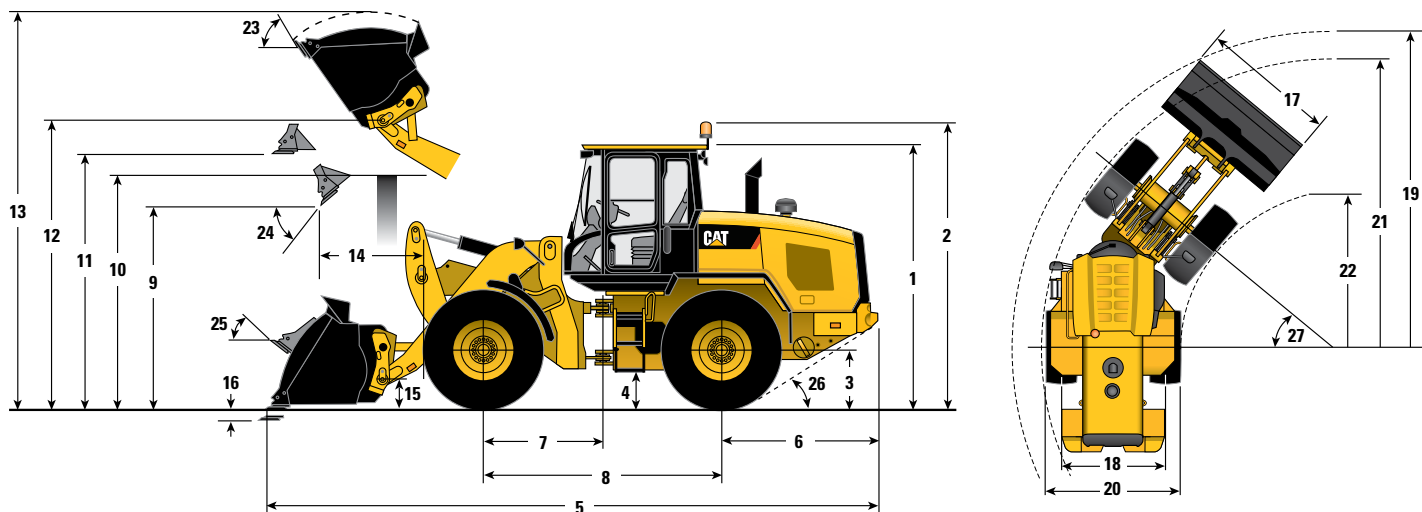
ROPS	SAE J1040 MAY94, ISO 3471-1994
FOPS	SAE J / ISO 3449 APR98, taso II, ISO 3449 1992 taso II

- Ohjaamo ja ympäröivä rakenne (ROPS) ovat vakiovarusteita Pohjois-Amerikassa ja Euroopassa.
- Ilmoitettu dynaaminen käyttäjän äänenpainetaso ISO 6396:2008 -standardin mukaisesti* oikein asennettuna ja huollettuna:
 - vakio-ohjaamo: 68 ± 3 dB(A)
 - Deluxe-ohjaamo: 66 ± 2 dB(A)
- * Mittaukset tehtiin ohjaamon ovet ja ikkunat suljettuina ja moottorin tuulettimen toimiessa 70 prosentin teholla enimmäisnopeudesta. Äänitaso saattaa vaihdella moottorin tuulettimen eri nopeuksilla.

Akselit

Edessä	Kiinteä
	Tasauspyörästön lukko (vakio)
Takana	Liikevara ±11 astetta
	Avoin tasauspyörästö (vakio)
	Tasauspyörästön lukko (lisävaruste)

Mitat ja käyttötiedot (Kaikki mitat ovat likimääräisiä arvoja. Mittoihin vaikuttaa kauha- ja rengasvalinta.)



	Vakionosto		Korkea nosto	
** 1 Korkeus: maasta ohjaamoon	3 340 mm	(10' 11")	3 340 mm	(10' 11")
** 2 Korkeus: maasta majakkaan	3 669 mm	(12' 0")	3 669 mm	(12' 0")
** 3 Korkeus: maasta akselin keskiöön	685 mm	(2' 2")	685 mm	(2' 2")
** 4 Korkeus: maavara	397 mm	(1' 3")	397 mm	(1' 3")
* 5 Pituus: kokonaispituus	7 451 mm	(24' 5")	8 093 mm	(26' 6")
6 Pituus: taka-akselista puskuriin	1 986 mm	(6' 6")	1 986 mm	(6' 6")
7 Pituus: vetokoukusta etuakseliin	1 500 mm	(4' 11")	1 500 mm	(4' 11")
8 Pituus: akseliväli	3 000 mm	(9' 10")	3 000 mm	(9' 10")
* 9 Vapaa korkeus: kauha 45 astetta	2 885 mm	(9' 5")	3 378 mm	(11' 0")
** 10 Vapaa korkeus: kuorman korkeus	3 330 mm	(10' 11")	3 550 mm	(11' 7")
** 11 Vapaa korkeus: kauha vaakatasossa	3 580 mm	(11' 8")	4 073 mm	(13' 4")
** 12 Korkeus: kauhan tappi	3 907 mm	(12' 9")	4 400 mm	(14' 5")
** 13 Korkeus: kokonaiskorkeus	5 076 mm	(16' 7")	5 569 mm	(18' 3")
* 14 Ulottuma: kauha nostettuna 45 astetta	1 024 mm	(3' 4")	1 261 mm	(4' 1")
15 Kantokorkeus: kauhan tappi	458 mm	(1' 6")	649 mm	(2' 1")
** 16 Kaivusvyvyys	100 mm	(3,9")	135 mm	(5,3")
17 Leveys: kauha	2 550 mm	(8' 4")	2 550 mm	(8' 4")
18 Leveys: renkaan pintakuvioidin keskeltä	1 930 mm	(6' 3")	1 930 mm	(6' 3")
19 Kääntösäde: kauhan kohdalla	5 924 mm	(19' 5")	6 234 mm	(20' 5")
20 Leveys: renkaiden kohdalla	2 540 mm	(8' 4")	2 540 mm	(8' 4")
21 Kääntösäde: renkaiden ulkoreunasta	5 402 mm	(17' 8")	5 402 mm	(17' 8")
22 Kääntösäde: renkaiden sisäreunasta	2 851 mm	(9' 4")	2 851 mm	(9' 4")
23 Kallistuskulma täydessä nostokorkeudessa		54 astetta		51 astetta
24 Tyhjennyskulma täydessä nostokorkeudessa		50 astetta		49 astetta
25 Kallistuskulma kantoasennossa		45 astetta		49 astetta
26 Jättökulma		33 astetta		33 astetta
27 Nivelkulma		40 astetta		40 astetta
* Kaatokuorma – runko suorana (ISO 14397-1)	8 792 kg	19 383 lb	6 639 kg	14 637 lb
* Kaatokuorma – täysi kääntöasento (ISO 14397-1)	7 530 kg	16 600 lb	5 633 kg	12 419 lb
* Kuormituspiste	10 233 kg	22 538 lb	9 714 kg	21 416 lb
* Työpaino	13 037 kg	28 742 lb	13 316 kg	29 357 lb

* Määräytyy kauhan perusteella.

** Määräytyy renkaiden perusteella.

Luetellut mitat koskevat koneita, joissa on yleiskäyttöinen Fusion™-kauha (tilavuus 1,9 m³ [2,5 yd³]), pultattava huulilevy, raskaat vastapainot, valinnainen suojuus, 80 kilogramman (176 lb) painoinen kuljettaja ja Michelin 20.5 R25 (L-3) XHA2 -renkaat.

VAKIOVARUSTEET

VOIMANSIIRTO

- Automaattinen joutokäynnin sammutustoiminto
- Cat C7.1 ACERT -moottori
 - Tehotilat (perus- ja suorituskykytila)
 - Teho alueen mukaan (suuri teho alueella 4)
 - Turboahdin ja jälkijäähdytin
 - Suodatettu kampikammion huohotin
 - Dieselhiukkassuodatin
 - SCR-tekniikka
- Koodattu käynnistys (vaatii lisänäytön)
- Jäähdytysnestesuoja lämpötilaan -34 °C (-29 °F) saakka
- Suljetut, täysin hydrauliset märät levyjarrut
- Polttoaineen rikastuspumppu, automaattinen
- Hydraulinen tarvekäyttötuuletin
- Hydrostaattinen voimansiirto ja elektroninen säätö
 - Ohjaustilat (oletus, momentinmuunnin, hydrostaatti ja jäättila)
 - Ajosuunnan vaihdon voimakkuus (nopea, keskitaso, hidas)
 - Vedon hallinta, pyörien väännön säätö
 - Ryöminnan ohjaus, ajonopeuden säätö
- Seisontajarru, sähköinen
- Yhden tason leveä jäähdytinpaketti, kuusi lamellia tuumaa kohden
- Kaasun lukitus ja nopeusrajoitin

HYDRAULIIKKA

- Automaattiset noston ja kauhauksen asetukset, säädettävissä ohjaamosta
- Kauha- ja haarukkatilat, säädettävissä ohjaamosta
- Sylinterivaimennus rajoittimessa ja mekaaniset pysäyttimet
- Tarkkuustilan säätö (nopea, keskitaso, hidas) haarukkatilassa
- Hydrauliiikan vasteen asetus (nopea, keskitaso, hidas)
- Hydrauliset diagnostiikkaliittimet ja S-O-SSM-portit
- Kuorman tunnistava hydrauliiikka ja ohjaus

SÄHKÖLAITTEET

- Vaihtovirtalaturi, 115 ampeeria, raskaskäyttö
- 12 V:n virtalähde ohjaamossa (2)
- Akut, 1 000 CCA (2) 24 V:n järjestelmä, virtakytkin
- Peruutushälytin
- Hätäsammutuskytkin
- Halogeenityö- ja -ajovalot, LED-takavalot
- Product Link™ PRO, kolmen vuoden tilaus
- Erillinen apukäynnistyspiste
- Nollattava pääkatkaisin ja kriittisten toimintojen katkaisin

KULJETTAJAN TYÖTILAT

- Itsekelautuva turvavyö, 75 mm (3 in), äänimerkki ja merkkivalo
- Automaattinen lämpötilansäätö
- Ulkoiset lämmitetyt peilit, alaosa parabolinen
- Hydraulisen ohjauksen lukitus
- Ohjaamon sisävalaistus, ovi ja katto
- Sisätilan taustapeilit (2)
- Eväsrasian säilytystila
- Radiovalmiit kaiuttimet
- Takaikkunan huurteenpoisto, sähköinen
- Istuimeen asennetut työlaitteen sähköiset hallintalaitteet, säädettävät
- Ohjauspylväeseen asennettu monitoimisäädin – valot, pyyhkimet, suuntavilkku
- Pituus- ja korkeussuunnassa säätävä ohjauspyörä
- Sävytetty tuulilasi
- Märkä varrellinen pyyhkin/pesuri, 2 nopeutta ja tihkutoiminto, edessä

MUUT VAKIOVARUSTEET

- Isokokoiset koteloluukut, joissa säädettävä sulkemis-/avaamisvoima
- Suuntaisnostolla varustettu kuormaajan aisasto

EU-VAKIOVARUSTEET

- Deluxe-ohjaamo
- Toissijainen näyttö
- Peruutuskamera

LISÄVARUSTEET

- Automaattinen keskusvoitelujärjestelmä, integroitu lisänäyttöön
- Lisävirtaus ja kolmas ja neljäs toiminto säädettävissä lisänäytön kautta
- Majakka, vilkkuva
- Deluxe-ohjaamo (vakiovarusteena Euroopassa, lisävarusteena Pohjois-Amerikassa)
 - Sähköisesti säädettävät lämmitetyt ulkopeilit (2)
 - Lisänäyttö toimintojen ja parametrien säätämiseen
 - Häikäisyuoja edessä ja takana
- Peruutuskamera (vakiovarusteena Euroopassa)
- Kylmäkäynnistyspaketti
- Vastapaino (raskas ja metsäteollisuuskäyttö)

- Kiinnike (Fusion tai ISO 23727)
- Roskapaketit (matala, keskitaso, korkea)
- Lokasuojat (lisäsuojaus ja täysi suojaus)
- Suojus (kone ja kuljettaja)
- Vivusto, korkea nosto
- Valot, lisälaitte, halogeeni tai LED ja moottoritilan valot
- Estetutkajärjestelmä
- Product Link ELITE, jossa toiminnot ohjelmistoilmoituksiin, tietojen keräämiseen, kaavioesityksiin ja kehityssuuntien tarkasteluun
- Radiopaketti
- Ajonvakautusjärjestelmä, säädettävissä lisänäytön kautta

- Istuimet
 - Deluxe-istuin – täysin säädettävä, kangasverhoilu ja ilmajousitettu istuin, jossa keskikorkea selkänöja ja ristiselän tuki
 - Premium-istuin – täysin säädettävä, nahka- ja kangasverhoilu ilmajousitettu istuin, jossa korkea selkänöja ja ilmasäädettävä ristiselän tuki. Istuimen istuintynnyssä ja selkänöjassa on lämmitys ja tuuletus.
- Ohjaus
 - Kaksoistila ja lisätila
- HUOMAUTUS: kaikki ominaisuudet eivät ole saatavana kaikilla alueilla.

Lisätietoja Cat-tuotteista, edustajien palveluista ja alan sovelluksista saat kotisivuiltamme www.cat.com

© 2014 Caterpillar
Kaikki oikeudet pidätetään
Painettu Yhdysvalloissa

Materiaalit ja tekniset tiedot saattavat muuttua ilman eri ilmoitusta. Kuvissa olevissa koneissa saattaa olla lisävarusteita. Tiedot saatavina olevista varusteista saat omalta Cat-edustajaltasi.

CAT, CATERPILLAR, SAFETY.CAT.COM, niiden vastaavat logot, "Caterpillar Yellow" ja "Power Edge" -tuoteasu sekä tässä käytetyt yhtiön ja tuotteiden identiteetit ovat Caterpillarin tavaramerkkejä. Niiden luvaton käyttäminen on kiellettyä.

AQH07361 (11-14)
(Käännös: 02-15)

